

## Produktportfolio Windenergie



*Leistungstarke Lösungen für eine grüne Zukunft*



Offshore



Onshore

## INNOVATIVE RUNDBIEGEMASCHINEN

Hohe Genauigkeit und minimale Zykluszeit werden mit der 4-Walzen-Serie von Faccin gewährleistet. Damit wird Herstellern die Zuverlässigkeit, Geschwindigkeit, Genauigkeit und Automatisierung geboten, die für einen erfolgreichen Betrieb erforderlich sind, um rund um die Uhr arbeiten zu können und gleichzeitig von einem einzigen Bediener problemlos gehandhabt werden können.

### Wertvolle Funktionen:

- 4-Walzen-Walzmaschinen mit Linearführungen oder Design mit Hebelarmführungen.
- Windturm-Automatisierungssysteme mit Zuführtischen, oberen und seitlichen Stützen, Spannsystem für CNC-gesteuertes Heften an Bord, um die Blechhandhabung zu optimieren und einen hohen Automatisierungsgrad zu implementieren.
- Robuster und starrer Rahmen von fundamentaler Bedeutung, um eine extreme Genauigkeit bei den fertigen Walzschüssen zu gewährleisten.
- Elektronisches Parallelitätssystem der Walzen für maximale Präzision.
- Hightech-Hydrauliksystem für perfekte Wiederholbarkeit und Serienfertigung.
- Effizientes Hydrauliksystem mit hoher Geschwindigkeit und geringem Stromverbrauch.
- Spezielles Antriebssystem und zentralisiertes Schmierensystem für maximale Zuverlässigkeit.



# ROBUSTE BIEGEWALZEN

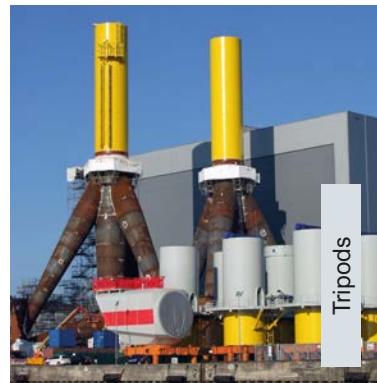
Faccin denkt voraus an die zukünftigen Herausforderungen in der Branche und hat eine Linie mit zusätzlicher Kapazität entwickelt, die mit ihrem Wachstum in Breite und Dicke Schritt halten kann. Eine neue Technologie zur Maximierung der Produktivität und Minimierung des Energieverbrauchs.

## Wertvolle Funktionen:

- 3-Walzen- oder 4-Walzen-Rundbiegmaschine für Zylinder und Konen.
- Hochbelastbarer Grundrahmen, um eine extreme Genauigkeit bei den endgültigen Walzschüssen zu gewährleisten.
- Elektronisches Parallelitätssystem der Walzen für höchste Präzision.
- Hohe Biegekraft installiert für bestes Anbiegen der Bleche.
- Optimierte automatische Kalibrierfunktionen zur Verkürzung der Produktionszeit.
- Optimierte automatische Biegefunktionen für Kone zur Anpassung an engste Toleranzen.
- Effizientes Hydrauliksystem mit hoher Geschwindigkeit und geringem Stromverbrauch.
- Mikropositionierung für perfekte Wiederholgenauigkeit und hohe Produktivität.
- Spezielles Antriebssystem und Zentralschmiersystem für maximale Zuverlässigkeit.



Monopiles & TP



Tripods



Jackets





## NEIGBARER HOCHHALTER

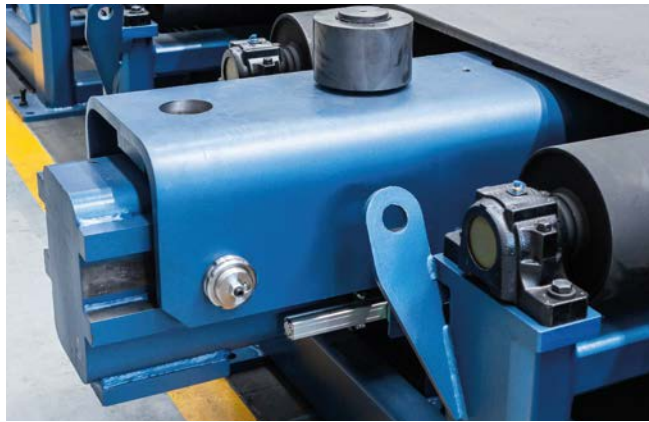
Um die Zylinder während des Walzens zu halten und das Zusammenfallen derselben zu vermeiden.

Erhältlich für Durchmesser bis zu 15 m /50 ft und Kapazität bis über 100 Tonnen.



## MOTORISIERTER ZUFÜHRTISCH

Erhältlich in horizontaler oder neigbarer Ausführung und mit Verbreiterung für Konen.



## BLECHAUSRICHTSYSTEM

Zum automatischen Ausrichten von Platten für Zylinder und Kegel.

Automatische CNC-gesteuerte Funktionen für automatische Ausrichtung der Konen.



## SEITLICHE STÜTZEN

Um die Bleche nach dem Biegen zu führen und ein wieder öffnen zu verhindern.

Mit Spannsystem und Fingerhaken ausrichten der Blechkante für das direkte Heften in der Maschine.

## SIEMENS CNC PGS-ULTRA FÜR WT

Beinhaltet erweiterte und dedizierte Funktionen zum einfachen Erstellen eines automatischen Programms zum Walzen eines Windturmabschnitts.

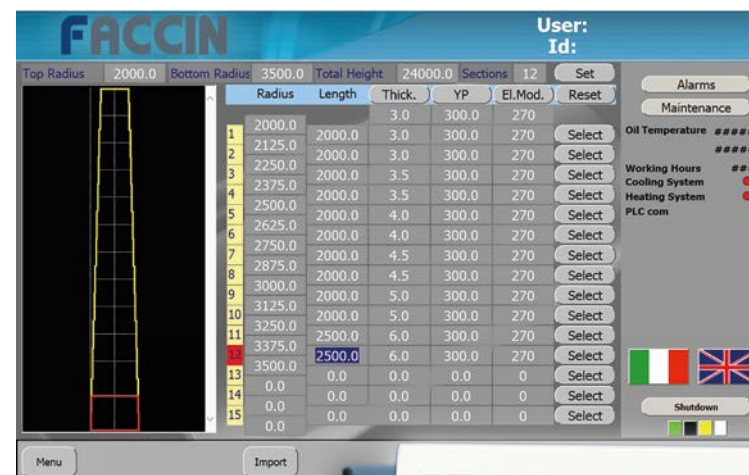
Haupteigenschaften:

- Automatische Steuerung aller Achsen der Windturmlinie.
- Maschinenwartungsprogramm.
- Maschinendiagnose.
- Import von CAD-Zeichnungen.
- Industrie 4.0-Integration zur Produktionsüberwachung.
- Erweiterter Teleservice für minimale Ausfallzeiten.



### EYEBEND

Automatisches Radiusmesssystem mit Autokorrektur der CNC.





## ROBUSTE RUNDBIEGEMASCHINEN

Die innovative 4-Walzen-Maschine, Modell 4HEL/DF, wurde von Faccin speziell für die Herstellung von Türrahmen für Windkraftanlagen entwickelt und kann komplex geformte Stahlrahmen in extrem kurzen Zykluszeiten mit optimaler Anbiegung walzen.

Sie kombiniert die Kraft und Ausdauer die benötigt werden, um Höchstleistungen zu erbringen.

Einen halben Meter lang, mit zusätzlicher Biegekraft und Drehmoment zum Biegen dicker Bleche mit kleinen Radien. Die 4HEL/DF ist mit der neuesten Generation von Siemens CNC ausgestattet, die eine automatische Berechnung des Biegezyklus sowie eine perfekte Interpolation der Achse ermöglicht.



## SCHWERLAST TISCHBIEGEMASCHINE

Das von Faccin entwickelte und entworfene GIOTTO-Modell ist eine leistungsstarke Schwerlast-Ringwalze für die Herstellung von Flanschen in kaltem oder heißem Zustand.

Speziell gebaute Maschine zur Herstellung von Windturmflanschen, eine wesentliche Komponente im Herstellungsprozess von Windkraftanlagentürmen zum Verbinden von Windturmabschnitten.

Der GIOTTO ist ideal, um Flansche mit ihren strengen Toleranzen herzustellen.



# FACCIN - um Höchstleistungen zu erbringen

RUNDBIEGEMASCHINE  
Für die Herstellung von Windtürmen

TISCHBIEGEMASCHINEN  
Für die Herstellung von Flanschen

BLECHWALZEN  
Für die Fundamentherstellung

RUNDBIEGEMASCHINE  
Für die Herstellung von Türrahmen



# FACCIN

WIND TOWERS DIVISION

[www.faccingroup.com](http://www.faccingroup.com)

Lassen Sie uns Wind  
sprechen

Kontaktieren Sie uns unter



## ITALIENISCHES HAUPTWERK

**FACCIN GmbH**  
[germany@faccingroup.com](mailto:germany@faccingroup.com)  
+49 2324/3 8793 50

**FACCIN CHINA**  
[china@faccingroup.com](mailto:china@faccingroup.com)  
+86 139 1131 6689

**FACCIN S.p.A.**  
[info@faccingroup.com](mailto:info@faccingroup.com)  
+39 030 67 29 300

**FACCIN ASIA PACIFIC**  
[apac@faccingroup.com](mailto:apac@faccingroup.com)

**FACCIN USA, INC.**  
[usa@faccingroup.com](mailto:usa@faccingroup.com)  
+1 833.611.3676

**FACCIN SPAIN**  
[faccin.iberica@faccingroup.com](mailto:faccin.iberica@faccingroup.com)  
+34 609 732 487